

Este manual describe las instrucciones para pintar las rejillas y las cajas de los altavoces de las series VXS y VXC. Recomendamos utilizar pintura de lacado acrílica para la caja de la serie VXS. Respete siempre las instrucciones suministradas con la pintura.

Serie VXS

PRECAUCIÓN La caja del altavoz de graves (VXS10S / VXS10SW / VXS10ST / VXS10STW) presenta un recubrimiento de PVC, por lo que no debe pintarse.

Desmontaje de la rejilla

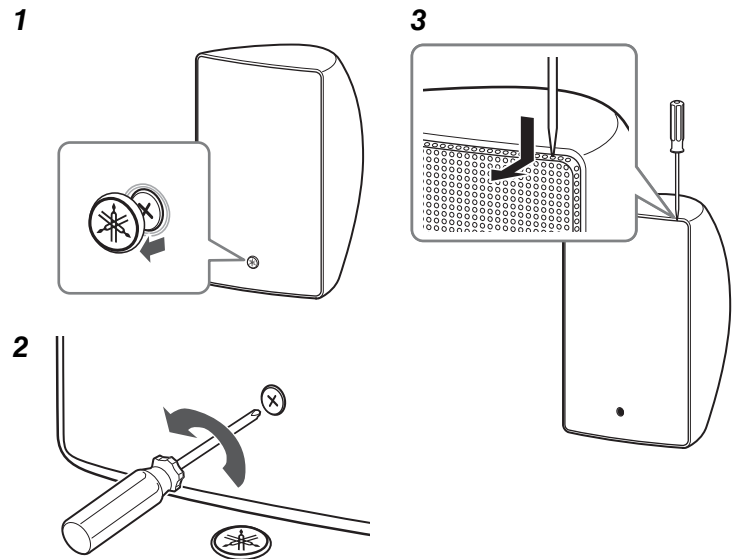
1 Quite el emblema de la parte frontal de la rejilla.

- El emblema está fijado con cinta adhesiva.

2 Quite el tornillo situado detrás del emblema, utilizando un destornillador de estrella.

3 Quite la rejilla del altavoz.

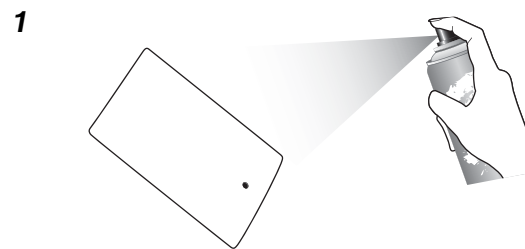
- Desmonte la rejilla utilizando una herramienta estrecha y puntiaguda.
- Retire primero la esquina de la rejilla. Si aplica una fuerza excesiva, la rejilla podría deformarse.
- Procure no estropear la goma de butilo del borde interno de la rejilla.



Pintado de la rejilla

1 Pinte la rejilla utilizando pintura en spray.

2 Deje que la pintura se seque del todo.



Pintado de la caja

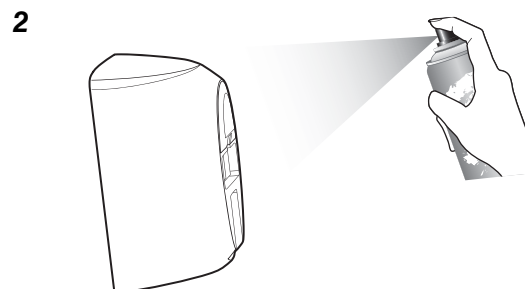
1 Elimine el polvo utilizando un paño sin hebras.

- No lije la superficie de la caja.

2 Pinte la caja utilizando pintura en spray.

- Cubra la pantalla acústica y los conectores con materiales de protección, para evitar todo contacto con la pintura.

3 Deje que la pintura se seque del todo.



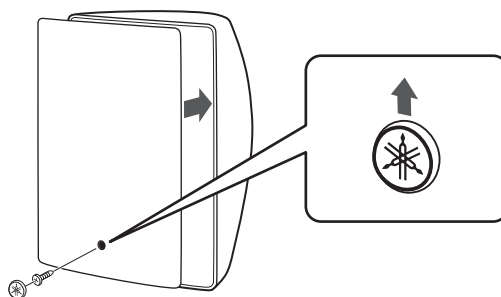
Montaje de la rejilla

Vuelva a montar la rejilla y el emblema siguiendo los pasos del apartado “Desmontaje de la rejilla” en orden inverso.

- Vuelva a colocar el emblema en la posición correcta.

NOTA

No aplique fuerza a la zona central de la rejilla, ya que podría deformarse.

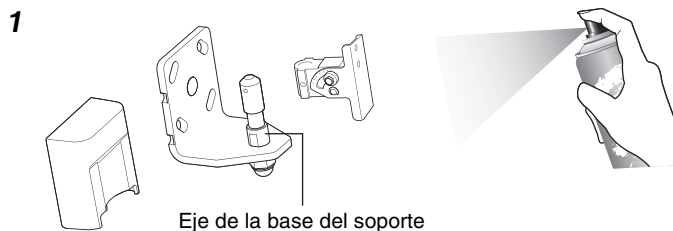


Pintado del soporte

1 Pinte el soporte utilizando pintura en spray.

- Cubra el eje de la base del soporte con materiales de protección, para evitar todo contacto con la pintura.

2 Deje que la pintura se seque del todo.



VXC4 / VXC4W / VXC6 / VXC6W / VXC8 / VXC8W

Pintado de la rejilla

1 Quite el emblema de la parte frontal de la rejilla.

- El emblema está fijado con cinta adhesiva.

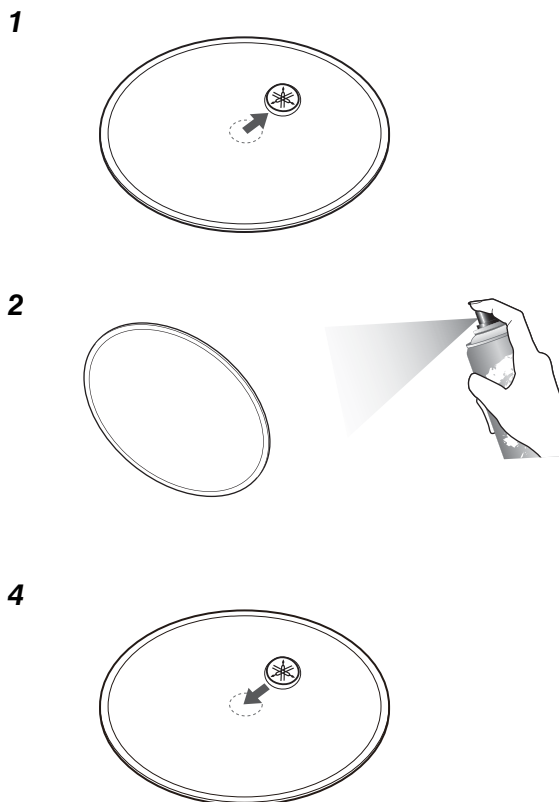
2 Pinte la rejilla utilizando pintura en spray.

- Recomendamos quitar el material no tejido de la parte posterior de la rejilla.

3 Deje que la pintura se seque del todo.

4 Vuelva a colocar el emblema en la rejilla.

- Si ha retirado el material no tejido, vuelva a colocarlo en su posición original.
- Utilice el orificio central del material no tejido como referencia y vuelva a colocar el emblema en la rejilla.



PRECAUCIÓN

- Realice esta operación en un lugar con una ventilación suficiente.
- Las operaciones de pintado a menudo requieren la utilización de disolventes volátiles. Tenga en cuenta las precauciones de seguridad necesarias para evitar cualquier riesgo de incendio.
- Al montar o desmontar la rejilla, adopte las precauciones necesarias para evitar lesiones.
- Yamaha declina toda responsabilidad en caso de daños en los altavoces después de pintarlos.