

Studio Manager V2 Installation Guide

Studio Manager V2 Installationshandbuch

Studio Manager V2 Manuel d'installation

Studio Manager V2 Guía de Instalación



Special Notices

- The software and this manual are the exclusive copyrights of Yamaha Corporation.
- Use of the software and this manual is governed by the Software Licensing Agreement which the purchaser fully agrees to upon breaking the seal of the software packaging. (Carefully read the agreement at the end of this manual before installing the software.)
- Copying of the software or reproduction of this manual in whole or in part by any means is expressly forbidden without the written consent of the manufacturer.
- Yamaha makes no representations or warranties with regard to the use of the software and documentation and cannot be held responsible for the results of the use of this manual and the software.
- This disc is a CD-ROM. Do not attempt to play the disc on an audio CD player. Doing so may result in irreparable damage to your audio CD player.
- Copying of the commercially available music sequence data and/or digital audio files is strictly prohibited except for your personal use.
- The screen displays as illustrated in this manual are for instructional purposes, and may appear somewhat different from the screens which appear on your computer.
- Future upgrades of application and system software and any changes in specifications and functions will be announced separately.
- Specifications and descriptions in this installation guide are for information purposes only. Yamaha Corp. reserves the right to change or modify specifications at any time without prior notice. Since specifications may not be the same in every locale, please check with your Yamaha dealer.
- The company names and product names in this installation guide are the trademarks or registered trademarks of their respective companies.

Yamaha Professional Audio web site:
<http://www.yamahaproaudio.com/>

Contents	
Getting Started	2
Introduction.....	2
CD-ROM Contents.....	2
Windows System Requirements.....	3
Macintosh System Requirements.....	3
System Hookup.....	4
Configuring Your Yamaha Mixing Console.....	4
Caution when using a USB connection.....	4
Windows Installation	4
Adobe Reader.....	4
USB MIDI Driver.....	4
Installing Studio Manager.....	5
Macintosh Installation	6
USB MIDI Driver.....	6
Installing Studio Manager.....	7
Getting Started	8
Overview of Studio Manager.....	8
Starting and setting up Studio Manager.....	9
Troubleshooting	10
SOFTWARE LICENSING AGREEMENT	11

Avisos especiales

- El software y este manual de instalación son copyright exclusivo de Yamaha Corporation.
- La utilización del software y de este manual de instalación se rige por el Acuerdo de Licencia del Software, que el comprador acepta en su totalidad al romper el sello del paquete del software. (Lea con atención los términos de este acuerdo al final de este manual antes de instalar el software.)
- La copia del software o la reproducción de este manual de instalación de cualquier forma en su totalidad o en parte queda expresamente prohibida sin el previo consentimiento por escrito del fabricante.
- Yamaha no garantiza ni realiza ninguna representación en relación con la utilización del software y de la documentación, y no se hace responsable de los resultados del uso de este manual de instalación ni del software.
- Este disco es un CD-ROM. No intente reproducir el disco en un reproductor de CDs de audio. Si lo hiciera podría provocar un daño irreparable a su reproductor de CD de audio.
- La copia de la información de secuencia musical comercial y/o de los archivos de audio digital queda estrictamente prohibida, excepto para el uso personal.
- Las pantallas que aparecen en este manual de instalación tienen una finalidad ilustrativa, y es posible que sean ligeramente distintas a las que se visualicen en el ordenador.
- Las futuras actualizaciones de la aplicación y del software del sistema, así como cualquier cambio en las especificaciones y funciones, se anunciará por separado.
- Las especificaciones y descripciones en este manual de instalación tienen solamente una finalidad ilustrativa. Yamaha Corp. se reserva el derecho a cambiar o modificar las especificaciones en cualquier momento y sin previo aviso. Puesto que es posible que las especificaciones no sean las mismas en todas partes, consulte con su distribuidor Yamaha.
- Los nombres de compañías y productos que aparecen en este manual de instalación son las marcas comerciales o las marcas comerciales registradas de sus respectivas compañías.

Página web de Yamaha Professional Audio:
<http://www.yamahaproaudio.com/>

Contenido

Primeros pasos	2
Introducción.....	2
Contenidos del CD-ROM.....	2
Requisitos mínimos de Windows.....	3
Requisitos mínimos de Macintosh.....	3
Conexión del sistema.....	4
Configurar la consola de mezcla Yamaha.....	4
Precauciones al utilizar una conexión USB.....	4
Instalación de Windows	4
Adobe Reader.....	4
Controlador USB MIDI.....	4
Instalar Studio Manager.....	5
Instalación de Macintosh	6
Controlador USB MIDI.....	6
Instalar Studio Manager.....	7
Primeros pasos	8
Descripción general de Studio Manager.....	8
Iniciar y configurar Studio Manager.....	9
Solucionar Problemas	10
ACUERDO DE LICENCIA DE SOFTWARE	11

Primeros pasos

Introducción

Studio Manager de Yamaha le permite controlar las consolas de mezcla digital Yamaha desde un ordenador con Windows o Macintosh. Esta *Guía de instalación* explica cómo instalar el Studio Manager y el software del controlador necesario para ordenadores Windows y Macintosh. Para más información acerca de cómo utilizar Studio Manager y los diferentes editores, consulte el manual de Studio Manager y los manuales de los diferentes editores en formato PDF que se instalan en el ordenador al instalar Studio Manager. Consulte los manuales de instrucciones de sus dispositivos para obtener más información acerca del funcionamiento de los mismos.

Contenidos del CD-ROM

	Carpeta	Software	Descripción
Windows	SM_\PM5D_	Studio Manager para PM5D ¹	Studio Manager de Yamaha para PM5D (para Windows 2000, XP)
	USBdrv2k_	Controlador Yamaha USB MIDI (Windows 2000, XP)	Controlador Yamaha USB. Necesario si conecta un puerto USB en el PC.
Macintosh	Mac OS X \SM_\PM5D_	Studio Manager para PM5D ¹	Studio Manager de Yamaha para PM5D (para Mac OS X).
	Mac OS X\USBdrv_	Controlador YAMAHA USB MIDI para OS X	Controlador Yamaha USB. Necesario si conecta un puerto USB en el ordenador Macintosh.

1. Para más detalles acerca de cómo utilizar este software, consulte el manual en PDF una vez se haya completado la instalación.

Requisitos mínimos de Windows

Los requisitos de sistema del sistema operativo pueden ser diferentes a los que se listan a continuación.

Studio Manager

Ordenador	Un PC con un procesador Intel Pentium o Celeron de 800 MHz o superior
Sistema operativo	Windows 2000, XP Home Edition, XP Professional
Memoria	256 MB o más
Disco duro	Espacio libre de 30 MB o más
Controlador MIDI	USB o MIDI (dependiendo de la conexión entre la consola y el ordenador)
Pantalla	1024 x 768 píxeles, 256 colores o superior 1280 x 1024, se recomienda Color de alta densidad 16 bits (Si utiliza unos ajustes de pantalla de 1024 x 768, active la opción Ocultar automáticamente de la Barra de tareas.)

Controlador Yamaha USB MIDI

Ordenador	Un PC con un procesador Intel Pentium o Celeron de 166 MHz o superior y un puerto USB
Sistema operativo	Windows 2000, XP Home Edition, XP Professional
Memoria	32 MB o más
Disco duro	Espacio libre de 2 MB o más

Los requisitos de sistema para el software que no estén listados aquí pueden encontrarse en el CD-ROM.

Requisitos mínimos de Macintosh

Los requisitos de sistema del sistema operativo pueden ser diferentes a los que se listan a continuación.

Studio Manager

Ordenador	Un Macintosh G4 o superior y un puerto USB
Sistema operativo	Mac OS X 10.2.8 o posteriores
Memoria	Memoria libre de 512 MB o más
Disco duro	Espacio libre de 30 MB o más
Pantalla	1024 x 768 píxeles, 256 colores o superior Se recomienda 1280 x 1024, 32,000 colores
Controlador MIDI	USB o MIDI (dependiendo de la conexión entre la consola y el ordenador)

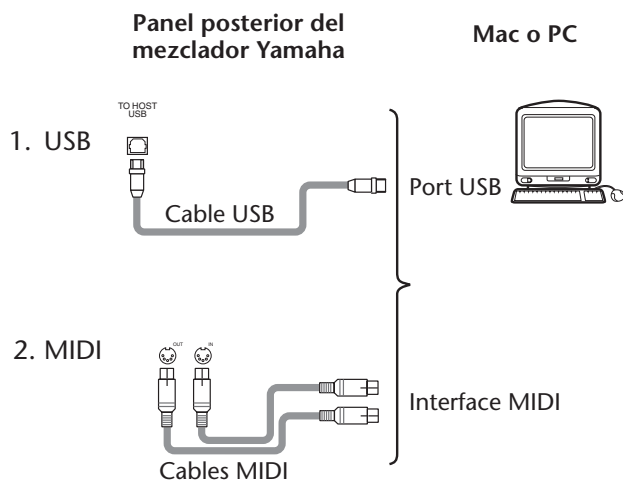
Controlador Yamaha USB MIDI para OS X

Ordenador	Un ordenador Macintosh con un procesador PowerPC o superior y un puerto USB
Sistema operativo	Mac OS X 10.2 o posteriores
Memoria	64 MB o más (se recomienda: 128 MB o más)
Disco duro	2 MB o más

Los requisitos de sistema para el software que no estén listados aquí pueden encontrarse en el CD-ROM.

Conexión del sistema

En la siguiente ilustración se indican los métodos de conexión que puede utilizar para conectar su consola de mezcla Yamaha con su ordenador: USB, MIDI.



Configurar la consola de mezcla Yamaha

Pulse el botón DISPLAY ACCESS [MIDI/REMOTE] para abrir la pantalla "MIDI SETUP". En la sección "PM5D EDITOR", seleccione un puerto por la comunicación con el ordenador y asigne un ID a la consola.

Precauciones al utilizar una conexión USB

Si ha utilizado el conector USB TO HOST para conectar el ordenador, realice lo siguiente. Si no lo hace, el ordenador o la consola de mezcla conectada podrían colgarse, produciendo daños o pérdidas de información. Si el ordenador o la consola de mezcla se cuelgan, desactívelos y reinicie el ordenador.

- Desactive el modo de ahorro de energía (suspend/sleep/standby/hibernate) del ordenador antes de conectarlo a través del conector USB TO HOST.
- Conecte el conector USB TO HOST al ordenador antes de activar la consola de mezcla.
- Cierre todas las aplicaciones (como StudioManager) antes de activar/desactivar la consola de mezcla o de conectar/desconectar el cable USB.
- Espere como mínimo tres segundos entre que active o desactive la consola de mezcla y conecte o desconecte el cable USB.

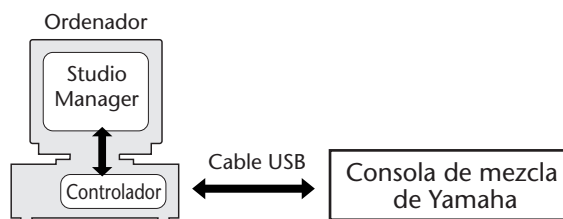
Instalación de Windows

Adobe Reader

Debe instalar el programa Adobe Reader (de descarga gratuita) en el ordenador para poder visualizar los manuales de Studio Manager y de los diferentes editores en formato PDF. Si no dispone de Adobe Reader, acceda al sitio web de Adobe Corporation, en la URL que se muestra a continuación, y descárguese Adobe Reader.
<http://www.adobe.com>

Controlador USB MIDI

Si conecta la consola de mezcla Yamaha con un puerto USB en un ordenador, deberá instalar el controlador USB de Yamaha. Si ya tiene instalado este software, pase a la siguiente sección.



El procedimiento para instalar el controlador Yamaha USB depende de la versión de Windows que esté utilizando.

- Para Windows 2000: consulte página 5
- Para Windows XP: consulte página 5

Windows 2000

- 1 Active el ordenador para iniciar Windows, y a continuación acceda como Administrador.
- 2 Inserte el CD-ROM adjunto en la unidad de CD-ROM del ordenador.
- 3 Vaya a Mi PC->Panel de control->Sistema->Hardware->Firma de controladores->Comprobación de la firma de archivos, seleccione "Omitir—instalar todos los archivos sin tener en cuenta la firma," y haga clic en [Aceptar].
- 4 Desactive la consola de mezcla Yamaha, y utilice un cable USB para conectar su puerto USB TO HOST al puerto USB del ordenador.
- 5 Active la consola de mezcla Yamaha.
Aparece la ventana "Asistente para hardware nuevo encontrado".
- 6 Haga clic en [Siguiente].
- 7 Seleccione "Buscar un controlador apropiado para mi dispositivo (recomendado)," y haga clic en [Siguiente].
- 8 En la ventana subsiguiente, sólo seleccione "Unidades de CD-ROM", y haga clic en [Siguiente].

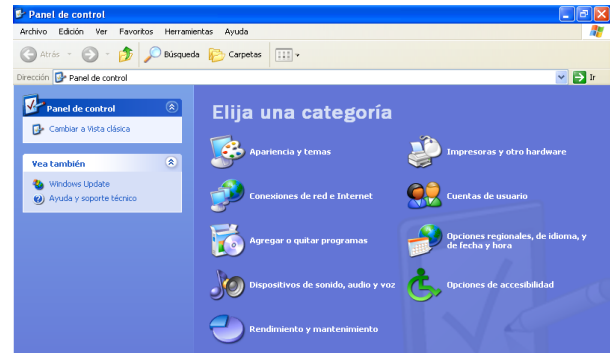
NOTA: Es posible que se le pida que inserte el CD-ROM de Windows. ¡No lo inserte! Haga clic en [Aceptar], y en la sección "Copiar archivos de" del subsiguiente cuadro de diálogo, introduzca "D:\USBdrv2k_" (sustituyendo "D" por la letra de la unidad CD-ROM), y a continuación haga clic en [Aceptar].

El controlador está instalado y aparece el mensaje "Finalización del Asistente para hardware nuevo encontrado".

- 9 Haga clic en [Finalizar] y reinicie el ordenador.

Windows XP

- 1 Active el ordenador para iniciar Windows, y a continuación acceda como Administrador.
- 2 Inserte el CD-ROM adjunto en la unidad de CD-ROM del ordenador.
- 3 Haga clic en [Inicio], [Panel de control]. Aparecerá la siguiente pantalla.



- 4 Haga clic en [Cambiar a vista clásica] en la columna de la izquierda para visualizar todos los elementos del Panel de Control.
- 5 Vaya a Sistema Hardware->Firma de controladores->Opciones de firma de controlador, seleccione "Omitir—instalar software sin preguntar confirmación," y haga clic en [Aceptar].
- 6 Haga clic en [Aceptar] para cerrar la ventana "Propiedades del sistema", y a continuación haga clic en el botón Cerrar para cerrar el "Panel de control".
- 7 Desactive la consola de mezcla Yamaha, y utilice un cable USB para conectar su puerto USB TO HOST al puerto USB del ordenador.
- 8 Active la consola de mezcla Yamaha.
Aparece la ventana "Asistente para hardware nuevo encontrado".
- 9 Seleccione "Buscar un controlador apropiado para mi dispositivo (recomendado)," y a continuación haga clic en [Siguiente].
El controlador está instalado y aparece el mensaje "Finalización del Asistente para hardware nuevo encontrado".
- 10 Haga clic en [Finalizar] y reinicie el ordenador.

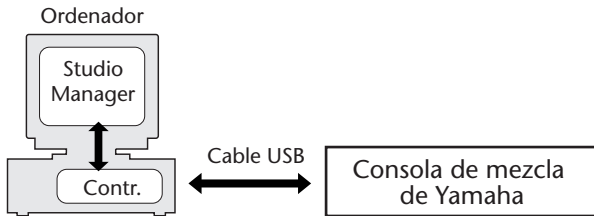
Instalar Studio Manager

- 1 Haga doble clic en la carpeta "SM_" del CD-ROM.
- 2 Haga doble clic en la carpeta "PM5D_".
- 3 Haga doble clic en "Setup.exe."
- 4 Siga las instrucciones en pantalla para instalar el software.

Instalación de Macintosh

Controlador USB MIDI

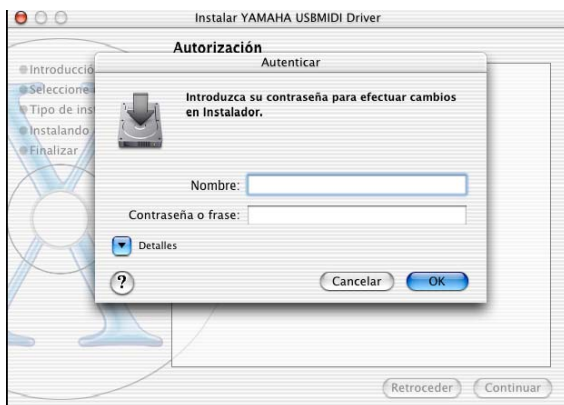
Si conecta la consola de mezcla Yamaha al puerto USB en el ordenador, debe instalar el controlador USB de Yamaha. Si ya tiene instalado este controlador, pase a la siguiente sección.



Mac OS X

NOTA: Antes de instalar el controlador, desconecte los controladores USB (a excepción de los del teclado y ratón) del ordenador.

- 1 **Active el ordenador, y a continuación acceda como Administrador.**
Para confirmar que la cuenta de Administrador está disponible, seleccione [Preferencias del sistema], y luego [Usuarios (Contraseña)].
- 2 **Haga doble clic en la carpeta "Mac OS X" del CD-ROM.**
- 3 **Haga doble clic en la carpeta "USBdrv_".**
- 4 **Haga doble clic en "USB-MIDI Driver v1.****.mpkg" (Tenga en cuenta que **** representa el número de versión).**
Se visualiza una ventana de "Autenticar", en la que se pide la contraseña.
Si la ventana no le pide la contraseña, haga clic en el icono del candado.



- 5 **Escriba la contraseña para la cuenta del administrador. Si no ha ajustado la contraseña, haga clic en [OK].**

Se visualizará la ventana "Instalador de YAMAHA USBMIDI Driver".



- 6 **Haga clic en [Continuar].**

Se visualiza la ventana "Seleccionar un disco de destino".

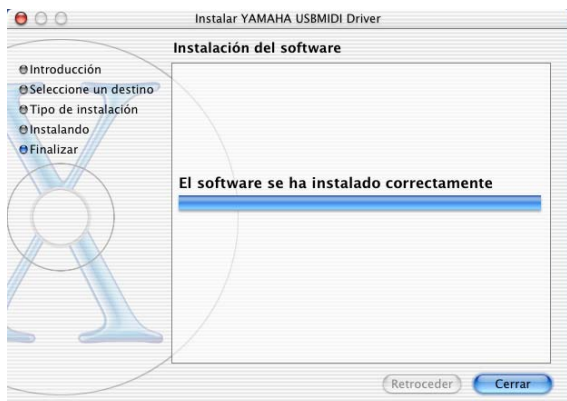


- 7 **Seleccione un destino para la instalación del controlador, luego haga clic en [Continuar].**

Se visualizará una ventana con el mensaje "Haga clic en Instalar para una instalación básica del paquete." Es posible que se visualice el mensaje "Esta instalación requiere 100MB de espacio en el disco." Sin embargo, el espacio en disco libre necesario realmente se especifica en la sección "Requisitos del sistema en Macintosh" en la página 6.

8 Haga clic en [Install].

Si ya se ha instalado el controlador, en lugar del botón [Instalar] se visualizará el botón [Actualizar].
Se instalará el controlador y se visualizará el mensaje “El software se ha instalado correctamente”.



9 Haga clic en el botón [Cerrar].

Se ha completado la instalación del controlador.
Puede comprobar estas ubicaciones para confirmar que el controlador se ha instalado correctamente:

- Librería -> Audio -> Controladores MIDI -> YAMAHA-USBMIDI Driver.plugin
- Librería -> PreferencePanels -> YAMAHA-USBMIDIPatch.prefPane

Instalar Studio Manager

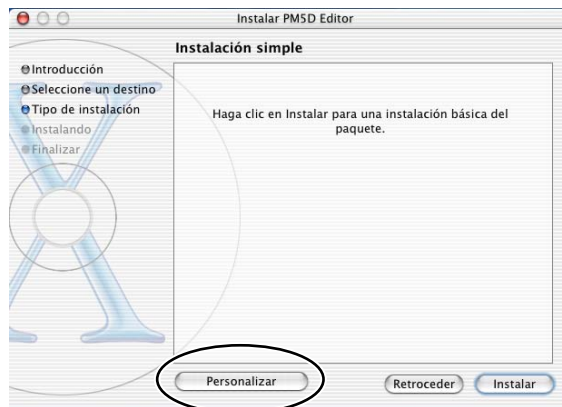
1 Haga doble clic en la carpeta “Mac OS X” del CD-ROM.

2 Haga doble clic en la carpeta “SM”.

3 Haga doble clic en la carpeta “PM5D”.

4 Haga doble clic en “Install Studio Manager.”

Si sigue las instrucciones en pantalla para proceder con la instalación, aparecerá la pantalla siguiente.



5 Haga clic en [Personalizar].

NOTA: Si no selecciona [Personalizar], sólo se instalarán los editores y el manual PDF en inglés.

6 Seleccione el modelo de consola y el idioma preferido.

- Editor para la consola que está utilizando
- Idioma para el manual en PDF

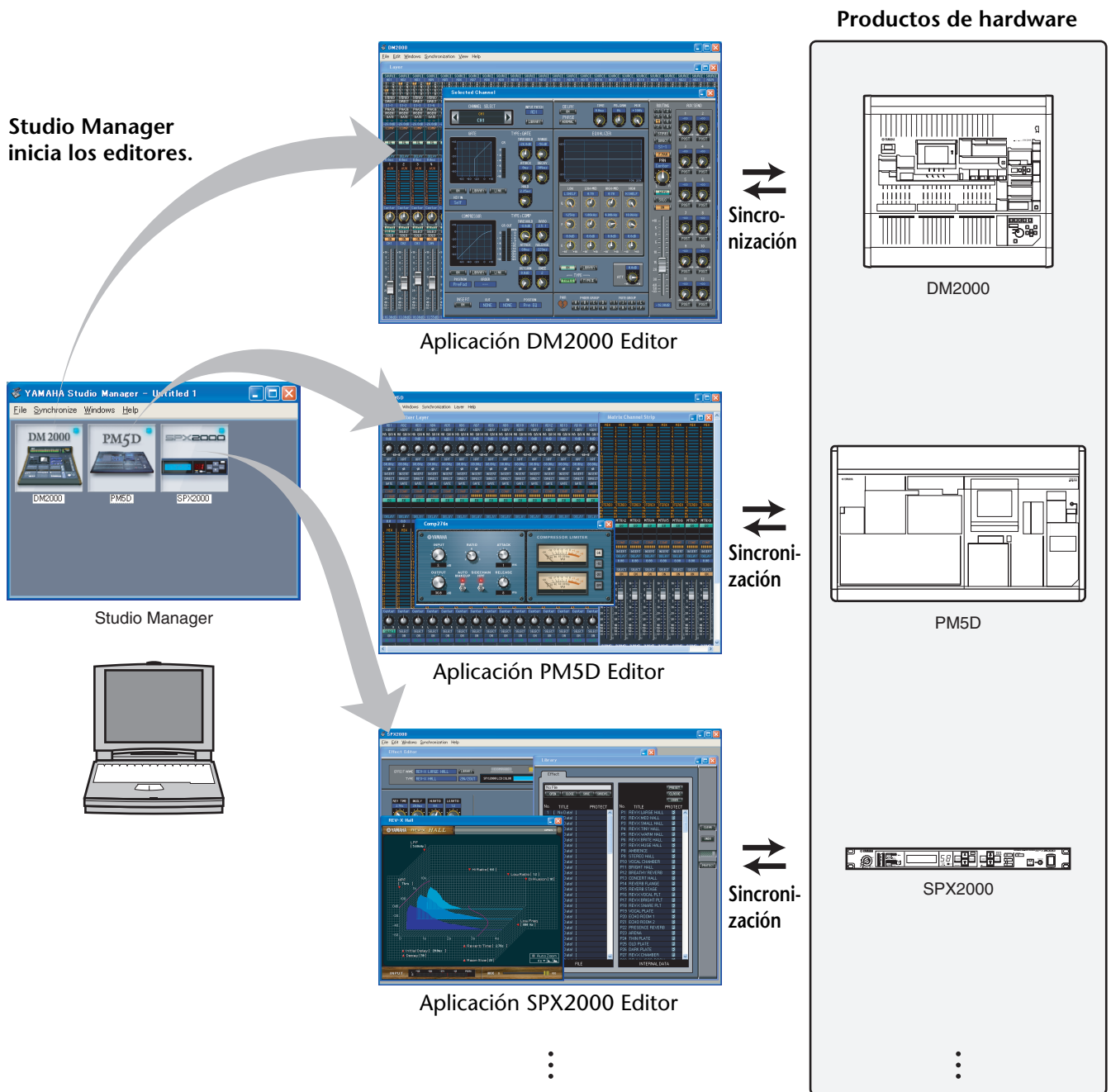
7 Haga clic en [Instalar].

8 Siga las instrucciones en pantalla para instalar el software.

Primeros pasos

Descripción general de Studio Manager

Studio Manager es una aplicación válida para distintas plataformas que le permite iniciar varios Editores que controlan de forma remota los productos de hardware Yamaha, así como guardar varias configuraciones de Editores.



Puede guardar y recuperar los ajustes de los Editores en Studio Manager. Esto le permite recuperar todos los ajustes de varios dispositivos desde Studio Manager y controlar todo el sistema mediante operaciones sencillas. Esta prestación se denomina función “Total Recall” (recuperación total). Además, si guarda los archivos de configuración o intenta sincronizar varios dispositivos, puede recuperar todos los ajustes para distintos dispositivos utilizando Studio Manager. Como alternativa, puede recuperar únicamente los ajustes de un determinado dispositivo utilizando su Editor.

Iniciar y configurar Studio Manager

Para utilizar los editores de Studio Manager debe realizar el procedimiento de configuración siguiente.

1 Inicie Studio Manager.

Windows 2000/XP: Haga clic en el botón [Inicio], sitúe el cursor en [Programas (Todos los programas)] -> [YAMAHA Studio Manager] y, a continuación, haga clic en [Studio Manager].

MacOS X: Abra las carpetas en el orden de “Aplicaciones” -> “YAMAHA” -> “Studio Manager”, y haga doble clic en “SM2”.

2 Configure Studio Manager.

Para más información, consulte el manual de Studio Manager en formato PDF.

3 Inicie todos los editores.

En la ventana Studio Manager, haga doble clic en el icono de cada editor.



Ventana Studio Manager

4 Configure todos los editores.

Para más información, consulte el manual de cada editor en formato PDF.

5 Sincronice cada editor con la consola de mezcla.

Para más información, consulte el manual de cada editor en formato PDF.

Solucionar Problemas

P: ¿No puede instalar Studio Manager?

R: Compruebe los requisitos del sistema para Studio Manager (página 3). Si el sistema operativo del ordenador no cumple con los requisitos del sistema, no podrá instalar el software.

P: La consola no puede comunicarse con Studio Manager a través de USB.

- R: ¿Ha instalado el controlador Yamaha USB MIDI (Windows página 4, Mac página 6)?
- R: ¿Está el cable USB conectado correctamente (página 4)?
- R: ¿La consola de mezcla de Yamaha está bien configurada (página 4)?
- R: ¿Cada editor está ajustado al ID correcto (página 4, el manual para cada editor)?
- R: Si existe un concentrador USB conectado entre la consola y el ordenador, desconéctelo y conecte la consola directamente al ordenador.

P: No es posible instalar el controlador Yamaha USB MIDI

- R: ¿Está el cable USB conectado correctamente (página 4)?
- R: Intente desconectar el cable USB, y conéctelo de nuevo.
- R: **Windows:** ¿USB está activado? Cuando conecta la consola de mezcla Yamaha al ordenador por primera vez, si no aparece el “Asistente para agregar nuevo hardware”, puede que el controlador USB del ordenador esté desactivado. Para comprobarlo, abra el panel de control del sistema, haga clic en la ficha Administrador de dispositivos, y compruebe las cruces (x) o las marcas de exclamación (!) junto a los elementos “Controladores de bus de serie universal” y “Concentrador de raíz USB”. Si aparecen las marcas junto a estos elementos, el controlador USB está desactivado. Para más información acerca de cómo activar el controlador USB, consulte la documentación del ordenador.
- R: **Windows:** Si por alguna razón la instalación del controlador Yamaha USB falla, la consola de mezcla de Yamaha debe registrarse como dispositivo desconocido y es posible que no pueda reinstalar el controlador hasta que se elimine el dispositivo desconocido. En este caso, abra el panel de control del sistema, haga clic en la ficha Administrador de dispositivos y seleccione la opción “Ver dispositivos por tipo”. Si en la lista aparece un elemento con el nombre “Otros dispositivos”, haga clic en él. Si existe un elemento con el nombre “Dispositivo desconocido,” selecciónelo y haga clic en el botón Eliminar. Desconecte el cable USB, conéctelo de nuevo y ahora intente instalar de nuevo el controlador.

P: Cómo retirar e instalar el controlador Yamaha USB MIDI

- R: **Mac OS X:** Cuando elimine los siguientes archivos, el controlador se eliminará. Después de eliminar el controlador, reinicie el ordenador y vuelva a instalar el controlador. — -> Library -> Preferences -> jp.co.yamaha.USBMIDIriver.plist (Este archivo se crea después de cargar el controlador).
Library -> Audio -> MIDI Drivers -> YAMAHAUSBMIDIriver.plugin
Library -> PreferencePanes -> YAMAHAUSBMIDIPatch.prefPane

NOTA: “—” representa carpetas para usuarios de la carpeta Users del disco duro.

NOTA: Sólo los usuarios principales pueden eliminar el controlador. La mayoría de usuarios no están autorizados para eliminar el controlador.

P: El sistema no funciona correctamente.

- R: Si parece que el ordenador no responde, compruebe que cumpla los requisitos del sistema (página 3).
- R: Salga del resto de aplicaciones que no esté utilizando.

P: Después de instalar un nuevo editor, ya no se inicia un editor diferente.

- R: Con algunas combinaciones de versiones de Studio Manager y de los diferentes editores, es posible que alguno de ellos no se inicie. Descárguese las últimas versiones del sitio web y vuelva a instalar las últimas versiones de todos los editores. <http://www.yamahaproaudio.com/>

P: No es posible suspender o reanudar el ordenador

- R: **Windows:** Suspende no funcionará si queda alguna aplicación MIDI abierta.
- R: **Windows 2000:** Según el controlador USB, etc., en algunos sistemas, suspender y reanudar pueden no funcionar correctamente. Si la consola de mezcla de Yamaha no responde, intente desconectar y volver a conectar el cable USB.

ACUERDO DE LICENCIA DE SOFTWARE

El presente es un acuerdo legal entre usted, el usuario final, y Yamaha Corporation (“Yamaha”). Yamaha otorga al comprador original la licencia para utilizar el programa de software de Yamaha incluido, únicamente según los términos establecidos aquí. Lea atentamente este contrato de licencia. La apertura de este paquete supone la aceptación de todas las condiciones descritas aquí. Si no acepta los términos de este acuerdo, devuelva este paquete intacto a Yamaha para una devolución total del importe pagado. En caso de que haya recibido el software de Yamaha adjunto como parte del software incluido en el hardware, no es necesario que proceda a devolverlo a Yamaha.

1. CESIÓN DE LICENCIA Y COPYRIGHT

Yamaha cede, al comprador original, el derecho a utilizar una copia del programa e información incluidos (“SOFTWARE”) en un sistema informático de un solo usuario. No puede utilizarlo en más de un ordenador o terminal. El SOFTWARE es propiedad de Yamaha y está protegido por las leyes japonesas de copyright y por todas las provisiones de los tratados internacionales de copyright. Tiene derecho a reclamar la propiedad del soporte en el que se incluye el SOFTWARE. Por consiguiente, debe considerar el SOFTWARE de igual forma que otros materiales sujetos a copyright.

2. RESTRICCIONES

El SOFTWARE está sujeto a copyright. No debe desmontar ni analizar el SOFTWARE por otros métodos concebibles. No puede reproducir, modificar, cambiar, alquilar, arrendar, revender, ni distribuir el SOFTWARE, en todo o en parte, ni crear trabajos derivados del mismo. No puede transmitir ni utilizar en red el SOFTWARE con otros ordenadores. Puede transferir la propiedad del SOFTWARE y los materiales escritos que acompañan al mismo de forma permanente siempre que no realice copias y que el destinatario acepte los términos de este acuerdo de licencia.

3. FINALIZACIÓN

La condición de licencia del programa es efectiva en el día que reciba el SOFTWARE. Si se infringe alguna de las leyes o cláusulas de copyright de las condiciones de licencia, el acuerdo de licencia se considerará finalizado de forma automática sin previo aviso por Yamaha. En este caso, debe destruir el SOFTWARE con licencia y sus copias inmediatamente.

4. GARANTÍA DEL PRODUCTO

Yamaha garantiza al comprador original que si el SOFTWARE, utilizado en condiciones normales, no realiza las funciones descritas en el manual proporcionado por Yamaha, lo único que hará Yamaha será sustituir cualquier soporte que sea defectuoso, tanto en lo que se refiere a materiales como a mano de obra, cambiándolo sin cargo alguno. Excepto en los términos anteriores, el SOFTWARE se entrega “tal cual,” y sin garantías de ningún tipo, expresas o implícitas, incluyendo, sin limitaciones las garantías implícitas de comerciabilidad y de conveniencia para un propósito particular.

5. RESPONSABILIDAD LIMITADA

Su único recurso y la total responsabilidad de Yamaha son los anteriormente establecidos. En ningún caso Yamaha será responsable ante el usuario o ante cualquier otra persona por daños, incluidos, sin limitaciones, daños indirectos o imprevistos, gastos, pérdidas, u otros daños causados por el uso o la imposibilidad de uso de dicho SOFTWARE aunque Yamaha o un distribuidor autorizado le haya advertido de la posibilidad de estos daños, o reclamaciones de cualquier otra parte.

6. GENERAL

Este acuerdo de licencia se rige y elabora de acuerdo con las leyes japonesas.