

 **YAMAHA**
CREATING 'KANDO' TOGETHER

 **YAMAHA**

S I N C E 1 8 8 7
YAMAHA CORPORATION
<http://yamaha.com/>

PIANOS PREMIUM
SERIE **CF** • SERIE **S**

YAMAHA
PREMIUM
PIANOS

PREMIUM PIANO CATALOG (2010)
518902B Printed in Japan



SERIE CF

La evolución de la excelencia

Durante más de un siglo Yamaha ha construido pianos de cola, perfeccionando continuamente tanto su proceso de fabricación como su diseño en busca de la excelencia musical. Durante los diecinueve años que siguieron al lanzamiento de los populares pianos de cola de conciertos CFIII, Yamaha combinó la artesanía tradicional con la más alta tecnología para reexaminar literalmente todos los aspectos del piano, descubriendo la influencia de cada detalle en el sonido. Desarrollada junto con algunos de los mejores pianistas del mundo la serie CF representa la cima de la evolución de los pianos de cola de conciertos.



SERIE CF

Belleza y fuerza

El concepto que se esconde tras la serie es "Belleza y fuerza".

La belleza hace referencia a la amplia gama de colores tonales y a la capacidad de crear los sonidos musicales más sutiles. En las manos de un buen pianista, los pianos de la serie CF pueden "cantar" con una expresividad que raramente se ha oído antes.

La fuerza describe la increíble presencia tonal. No sólo cuando se toca fortissimo, sino incluso cuando se tocan los pasajes más lentos y delicados, éstos se proyectan a toda la sala. El grave es impresionante, y todos los registros son capaces de proyectarse por encima de una orquesta sinfónica entera independientemente del tamaño de la sala.

SERIE CF

SERIE CF



La familia CF

Fabricados artesanalmente con los mismos materiales y por los mismos artesanos de élite, los tres modelos de la serie CF comparten una bella expresividad y una profunda presencia tonal. El modelo estrella es el CFX, un piano de cola de conciertos de 2.75 metros, adecuado para las salas de conciertos más grandes. Con las mismas características excepcionales que el CFX, el más grande, el CF6 de 2.12 metros es una elección perfecta para salas de recitales, mientras que el CF4 de 1.91 metros es excelente para tocar en salas docentes y de cámara.



Conocimiento y diseño

Respaldo por más de un siglo de experiencia, el proyecto de la serie CF comenzó en 1991, justo después del lanzamiento del exitoso piano de cola de conciertos CFIII. Yamaha comenzó por utilizar las más avanzadas técnicas científicas para estudiar todos los aspectos del piano. Se analizaron las vibraciones en el cuerpo, la tabla armónica, el bastidor y las cuerdas para poder trazar los patrones de los distintos armónicos de cada nota mediante tecnología CAD y fotografía de alta velocidad. Yamaha aprendió todo sobre la génesis de los tonos de un piano. También encontró la forma de emplear dichos conocimientos en el diseño. Los resultados son "oír para creer": un sustain sublime, una resonancia excepcional y unos armónicos muy ricos.

Caja del piano

Se cambian la forma, el grosor e incluso el proceso de fabricación del barraje; el aro interior y exterior, de una única pieza, también se elaboran empleando un proceso desarrollado recientemente. El resultado es un sonido rico y profundo con una excepcional proyección tonal que puede llenar cualquier sala de conciertos.

Tabla armónica y costillas

Para la tabla armónica únicamente se emplea la picea europea más cuidadosamente seleccionada. Un nuevo método de unir las costillas a la tabla armónica contribuye a liberarla de tensión y añade ricos armónicos al sonido para ofrecer una amplia gama de expresivos colores tonales.

Marco metálico

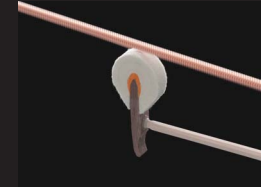
Los bastidores se moldean y funden en arena individualmente y a mano para aumentar la fortaleza y estabilidad de los pianos. Esto contribuye al excepcional carácter tonal y resonancia de la serie. Los modelos CF6 y CF4 cuentan con un diseño de clavijero abierto que mejora tanto el ataque como la resonancia de las notas.

Macillos

Los macillos tienen un importante efecto en el carácter y la claridad tonal, y también contribuyen a determinar la proyección y resonancia del sonido. Yamaha emplea los mejores tratamientos y materiales posibles para conseguir un rendimiento óptimo a pesar de los posibles cambios de temperatura y humedad.

Cuerdas

Se han investigado todos los aspectos de las cuerdas del piano, desde los patrones de movimiento de los diversos armónicos hasta la forma en que reaccionan cuando las golpean los macillos. Los materiales y los métodos de fabricación son muy importantes y los bordones de Yamaha son enrollados a mano por artesanos extremadamente precisos.





Diseño estético inspirado en su sonido

A medida que Yamaha desarrollaba las cualidades sonoras de la serie CF también rediseñó completamente toda la caja para dotarla de una apariencia limpia y estilizada en armonía con el conjunto del piano, tanto exterior como interior. El nuevo diseño exclusivo es elegante y moderno y muestra la confianza de Yamaha en la nueva dirección de sus pianos. Además de las características tonales, el concepto "Belleza y fuerza" ha sido recreado en este diseño visual.

Diseño exterior

Los pianos de la Serie CF comparten una bella silueta que refleja la elegancia y pureza de su sonido. Se ha eliminado cualquier ornamentación innecesaria para favorecer un diseño moderno y estilizado total. Los pianos tienen una presencia a la altura de su sonido.

Acabado

La madera de la serie CF se lija repetidas veces cambiando gradualmente el grado de la lija. El acabado se aplica capa a capa y con un meticuloso pulido entre ellas. El resultado es un acabado de un negro de riqueza y belleza inusuales.

Lira

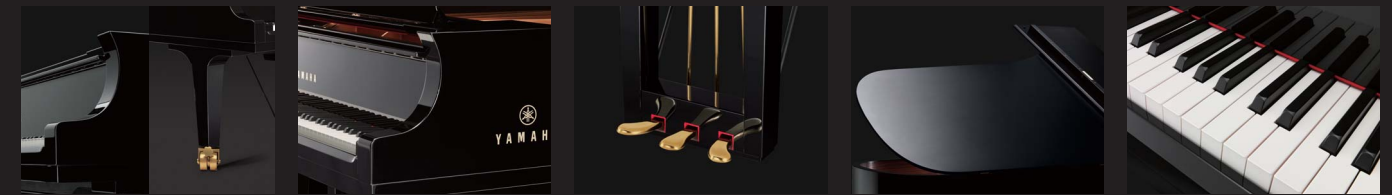
El estilo moderno del soporte del pedal coincide con la simplicidad de las patas pero es más duradera y resistente que la de cualquiera de los modelos anteriores.

Acabado de la tapa

El CFX cuenta con un acabado satinado en la tapa para evitar los reflejos que deslumbran los ojos de los músicos de la orquesta. Los modelos CF6 y CF4 se fabrican en acabado brillante pero también se pueden solicitar específicamente con un acabado satinado.

Teclas

Las teclas blancas son de un material artificial desarrollado recientemente, el Ivoire, que ofrece el aspecto y sensación del marfil natural para que se pueda tocar con comodidad. Las teclas negras se elaboran con ébano de alta calidad seleccionado cuidadosamente.





SERIE **CF**

CFX CF6 CF4

CFX

El modelo estrella de la serie CF, el gran piano de cola de conciertos CFX representa la cumbre de la tradición de elaboración de pianos de Yamaha. Elaborado con belleza y con un sonido exquisito en todo el rango dinámico, el CFX dispone de la potencia necesaria para proyectar su sonido hasta los rincones más alejados de no importa qué sala de conciertos.

- Longitud: 2.75m • Escala doble • Colector de tonalidades
- Superficies del teclado: Blancas/Ivorite® negras/ébano • Posiciones del atril: 5
- Posiciones del bastón: 3 • Soporte de tapa con tope de seguridad • Borde de la tapa: Biselado
- Tapa de teclado de cierre amortiguado™ • Cierres de bastón/cama • Pedal central: Tonal
- Acabado del mueble: Ebano pulido (soporte y parte superior de la tapa en acabado mate)

*El soporte y la parte superior de la tapa también se pueden solicitar en acabado pulido.



CF6

Elaborado en el mismo taller y por los mismos artesanos, el modelo CF6 comparte todas las características del CFX. Puede sonar con más potencia de lo que podría sugerir su tamaño físico, y su exquisita capacidad de expresión musical lo convierte en una elección excelente para las salas de recitales.

- Longitud: 2.12m • Escala doble • Colector de tonalidades
- Superficies del teclado: Blancas/Ivorite®, negras/ébano • Posiciones del atril: 5
- Posiciones del bastón: 3 • Soporte de tapa con tope de seguridad • Borde de la tapa: Biselado
- Tapa de teclado de cierre amortiguado™ • Cierres de bastón • Pedal central: Tonal
- Acabado del mueble: Ebano pulido

*El soporte y la parte superior de la tapa también se pueden solicitar en acabado mate.

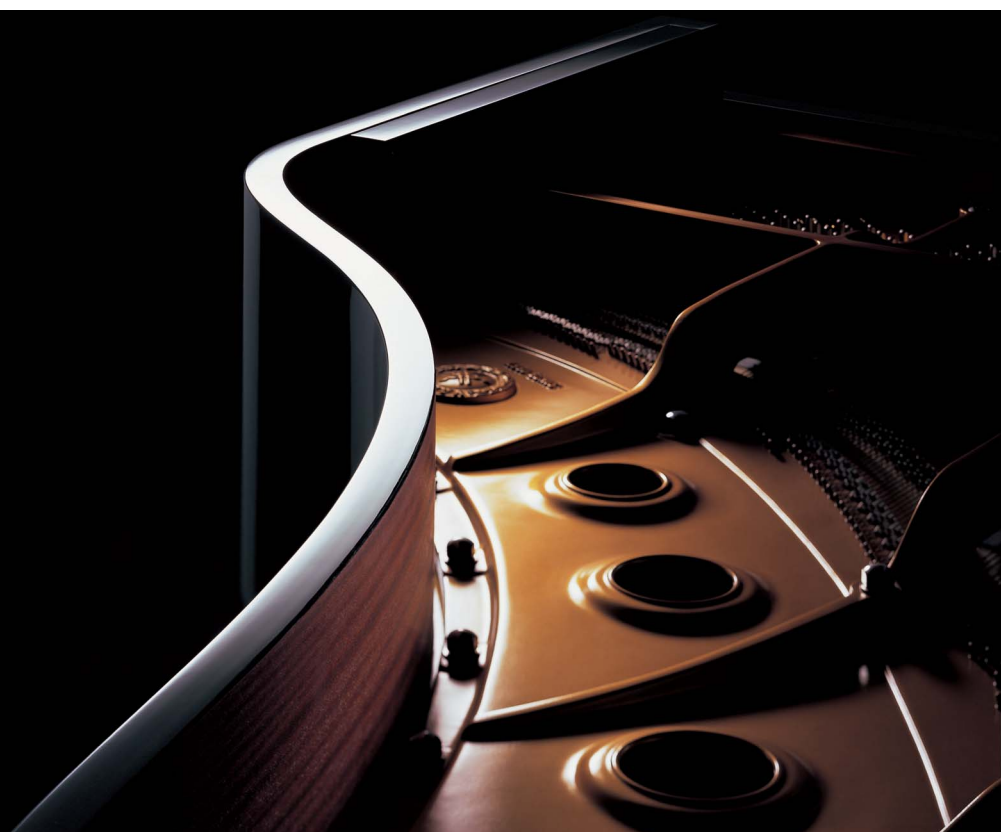


CF4

El modelo CF4 ofrece toda la belleza de tonalidad y de sensibilidad en la reproducción de la serie CF en un tamaño más reducido ideal para instituciones de enseñanza o salas de cámara.

- Longitud: 1.91m • Escala doble • Colector de tonalidades
- Superficies del teclado: Blancas/Ivorite®, negras/ébano • Posiciones del atril: 5
- Posiciones del bastón: 3 • Soporte de tapa con tope de seguridad • Borde de la tapa: Biselado
- Tapa de teclado de cierre amortiguado™ • Cierres de bastón • Pedal central: Tonal
- Acabado del mueble: Ebano pulido

*El soporte y la parte superior de la tapa también se pueden solicitar en acabado mate.



SERIE S S6 S4

Con una presencia tonal exuberante y un sonido brillante de una profundidad sorprendente, los pianos de cola de la serie S se sustentan sobre un patrimonio de más de un siglo elaborando pianos. Con la fuerza expresiva que únicamente los pianos Yamaha pueden ofrecer, la serie S representa una respuesta a los anhelos de los músicos de un piano de cola que sea capaz de transformar lo que ellos conciben en música que inspire.

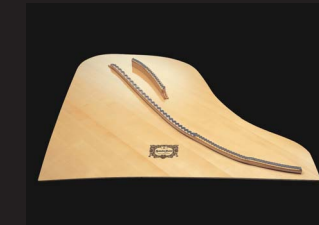


Tabla armónica
Basándose en la estructura de la veta, la resistencia y la resonancia se selecciona picea europea de la máxima calidad que se curará durante periodos prolongados para que sea perfecta para su utilización en las costillas, la tabla armónica y los puentes.



Marco metálico
La placa de hierro en el corazón del piano se moldea con las especificaciones exactas en la propia fundición de Yamaha.



Macillos
Para los macillos se procesa de forma especial un fieltro de alta calidad, y el cuero que se emplea en el mecanismo del piano también es de la máxima calidad y tratado especialmente para su función.



Teclado
Al igual que en la serie CE, los pianos de cola de la serie S cuentan con teclas blancas elaboradas en hornio, un nuevo material desarrollado específicamente para ofrecer al pianista un tacto y pulsación naturales.



S6

El tamaño clásico de 2.12 metros del S6, en conjunción con su sensible mecanismo y su maravilloso sonido de calidad de conciertos lo convierte en el favorito de los profesionales entendidos.

- Longitud: 2.12m • Escala doble • Colector de tonalidades
- Superficies del teclado: Blancas/Ivorie®, negras/compuesto de madera • Posiciones del atril: 5
- Posiciones del bastón: 3 • Soporte de tapa con tope de seguridad • Borde de la tapa: Tallado
- Tapa de teclado de cierre amortiguado™ • Cierres de bastón • Pedal central: Tonal
- Acabado del mueble: Ebano pulido



S4

La serie S4 posee la musicalidad de un piano de cola de conciertos y toda la riqueza estética sonora que los músicos demandan.

- Longitud: 1.91m • Escala doble • Colector de tonalidades
- Superficies del teclado: Blancas/Ivorie®, negras/compuesto de madera • Posiciones del atril: 5
- Posiciones del bastón: 5 • Soporte de tapa con tope de seguridad • Borde de la tapa: Tallado
- Tapa de teclado de cierre amortiguado™ • Cierres de bastón • Pedal central: Tonal
- Acabado del mueble: Ebano pulido



"Me encanta el espacio sonoro que crea este piano, y es técnicamente perfecto. Tiene una gran riqueza sonora y gran sensibilidad de pulsación, todo lo que necesito para arriesgarme con un piano! Y vaya sonido, ¡increíble!"

Jean-Marc Luisada



"Es un piano maravilloso con un sostenido muy largo y un grave potente y sonoro. Me encanta este piano. No sé por qué, pero es tan expresivo y sensible."

Cyprien Katsaris



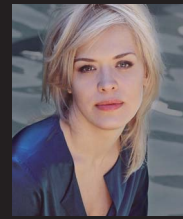
"Estoy completamente satisfecho con él. Magníficos colores, potencia sobrada, facilidad de control, lo tiene todo. Parece como si sonase todo el piano. Me inspira muchísimo. Lo utilizaría en cualquier interpretación, ya sea recital o concierto. Es capaz de todo."

Alexander Kobrin



"Me gusta mucho este piano. Me encanta el sonido y es muy sensible ya se toque en pianissimo o fortissimo. Cuenta con un gran sonido de bajo, colorido y sonoro y parece sólido al tocarlo. Es un gran piano y un paso hacia delante muy significativo para Yamaha."

Frederic Chiu



"¡Es formidable! Y realmente cómodo de tocar con un control sonoro impresionante y el sonido de los graves es magnífico. Todo responde bien y la gama dinámica es espectacular. El pianissimo canta de verdad."

Olga Kern



"El piano ideal debería tener unos bajos profundos, un rango medio hermoso y unos altos resplandecientes y por fin, hay un piano que ofrece estas tres cualidades. Es sensible al tocarlo y también es capaz de producir un sonido brillante."

Abbey Simon



"Es capaz de crear graves profundos y fortísimos potentes, pero también pasajes líricos delicados. Poder controlar el toque más sutil es importante y con este piano, puedo crear bellos colores y también cuenta con una potencia excepcional."

Maria João Pires

Red global de atención a los artistas



Un diseño impulsado por los artistas

Los artistas siempre han desempeñado un papel fundamental en el desarrollo de los instrumentos Yamaha y a lo largo de su historia, Yamaha se ha mantenido cerca de algunos de los mejores pianistas del mundo. El secreto que esconde la serie CF es que su diseño siempre ha sido impulsado por el buen saber hacer, el conocimiento, las expectativas y la imaginación de los grandes músicos. Mientras trabajaba en la serie CF, Yamaha llevó prototipos a conciertos, festivales y concursos de piano de todo el mundo, en colaboración con artistas de talla mundial para desarrollar un piano realmente excelente.

Apoyando a los artistas en todo el mundo

Muchas veces la audiencia no se da cuenta del grado de dependencia que los artistas tienen de los técnicos, que son los especialistas para hacer que sus instrumentos den lo mejor de sí. No importa lo bien que uno toque y tampoco importa lo bueno que sea el piano, siempre se necesita un poco de ayuda. Yamaha comprende exactamente lo que los artistas necesitan para crear sus voces musicales únicas y emplea estos conocimientos para regular y entonar el piano para que éste pueda adaptarse a los gustos y técnicas musicales del artista. Para ayudar a que los pianistas suenen lo mejor posible cuando más lo necesitan, Yamaha mantiene una red mundial de instalaciones para dar servicio a los artistas con técnicos expertos en la mayoría de las capitales musicales del mundo.

Hitos principales del primer siglo Yamaha Pianos

1887

- Torakusu Yamaha funda lo que se convertiría en la Corporación Yamaha.



1900

- Yamaha completa el primer piano completamente japonés.



1902

- Los pianos de cola entran a formar parte de la tradición Yamaha.



1904

- Los pianos Yamaha obtienen el premio de honor de la Exposición Universal de San Luis.



1930

- Se establece el primer laboratorio para el análisis acústico del piano.



1950

- Se produce el primer piano de cola de conciertos, el modelo FC.

1956

- Primera participación en la Feria Internacional de Instrumentos Musicales de Chicago.

1965

- Se inaugura la planta de Kakegawa para la producción de pianos de pared.

1966

- Se establece la fábrica de Iwata con el primer equipo completamente automatizado de molde de placas.



1967

- Presentación del gran piano de cola CF y de la Serie Conservatorio de pianos de cola.



1968

- Sviatoslav Richter toca un piano de cola CF de Yamaha en el Festival de Música de Menton.



1980

- Se crea el centro de formación Yamaha Piano Technical Academy.

1983

- El modelo CF de Yamaha se convierte en el piano oficial del concurso Arthur Rubinstein International Piano Master Competition.
- Presentación del gran piano de cola CFIII.

1984

- Yamaha CFIII se convierte en el piano oficial del Concurso Internacional de Piano Frederik Chopin.



1986

- Yamaha CFIII se convierte en el piano oficial de los concursos International Tchaikovsky Competition, Concours International d'Execution Musicale, International Piano Competition of Japan y otros.

1987

- Se inauguran los Centros Yamaha de Atención al Artista en varias grandes ciudades del mundo.
- Series especiales de pianos y otros acontecimientos celebran el 100º aniversario de la empresa.



1991

- La producción total de piano supera los cinco millones.
- Presentación del gran piano de cola CFIII.



1998

- La fábrica de Kakegawa obtiene la certificación ISO 14001 de gestión medioambiental.
- Denis Matsuev gana el concurso Internacional Tchaikovsky Competition tocando un piano de cola de conciertos CFIII de Yamaha.



2002

- Ayako Uehara gana el concurso Internacional Tchaikovsky Competition tocando un piano de cola de conciertos CFIII de Yamaha.



2003

- Rafal Blechacz (Polonia) y Alexander Kobrin (Rusia), los dos principales premios del 5º Hamamatsu International Piano Competition, interpretan con el CFIII de Yamaha.

2004

- Se establece Yamaha Artist Services Inc. en Nueva York.

2005

- Cuatro de los 12 finalistas del 11º International Chopin Piano Competition utilizan el CFIII de Yamaha y acaban en posiciones destacadas.
- Se establece el Centro Yamaha de Atención al Artista en Taipei y Seul.

2006

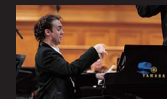
- El ganador, Alexej Goratch, y los 6 finalistas eligen el CFIII de Yamaha en el concurso Hamamatsu Piano Competition.
- Se inaugura el Centro Yamaha de Atención al Artista de Pekín.

2007

- 2 de los 3 primeros premios del concurso Tchaikovsky Competition utilizan el CFIII de Yamaha.

2008

- El 1º, 2º y 3º premio del concurso José Iturbi Competition (Valencia) interpretan en pianos CFIII de Yamaha.
- Se inaugura el Centro Yamaha de Atención al Artista de Londres.
- Evgeny Izraelyanov obtiene el primer premio en el concurso Richter Competition (Moscú) con un CFIII de Yamaha.



2009

- La producción de pianos de cola de Yamaha se traslada a una instalación con tecnología punta en Kakegawa, Japón.



- Cho Seong Jin obtiene el oro en el concurso Hamamatsu Competition y 7 de los 8 ganadores seleccionaron un prototipo CFX de Yamaha.



2010

- Se lanza la serie CF de pianos de cola de conciertos.
- El Centro Yamaha de Atención al Artista de Tokio abre en Ginza una nueva instalación.
- Claire Huangci obtiene el oro en el concurso US Chopin Competition con un CFX.



Yamaha y el medio ambiente

Responsabilidad medioambiental

Yamaha ha mostrado su preocupación por el cuidado del medio ambiente y pronto introdujo el reciclaje de materiales y la reducción de las emisiones de desechos. Incluso los materiales de paquetería se reciclan para darles formas útiles. En el año 2003 la corporación estableció diversas normativas estrictas de Emisiones Cero, y la Fábrica de pianos de Kakegawa logró los objetivos en menos de un año, mucho antes de lo programado, con una increíble reducción de las emisiones de dióxido de carbono y de otras partículas dañinas.

Desarrollo de recursos renovables

Los pianos se fabrican de madera y Yamaha únicamente la obtiene de empresas responsables que cuentan con planes de regeneración medioambiental acreditados. Yamaha ha sido además pionera en diversos proyectos de regeneración de los bosques en Japón y en otros países. En colaboración con Yamaha Motors trabaja en Indonesia en un ambicioso proyecto denominado "Yamaha Forest" en el que ya han plantado unos 30.000 árboles.