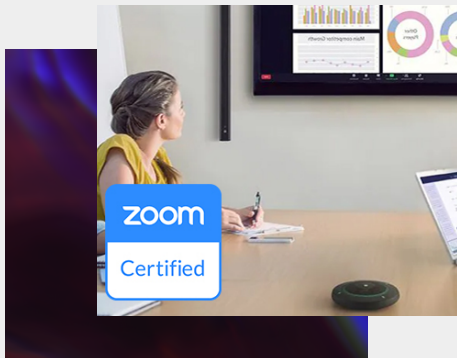


# NUEVAS FUNCIONES PARA LAS SOLUCIONES ADECIA Y MICRÓFONOS DE LA SERIE RM CON FIRMWARE 2.0

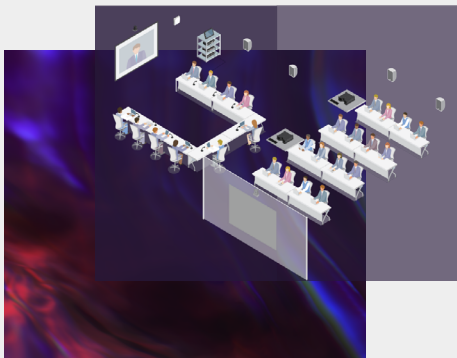


## Nuevas funciones y características para ADECIA



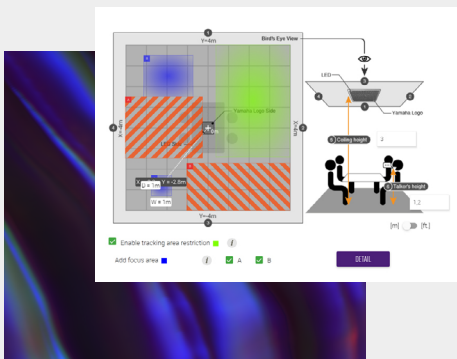
### CERTIFICACIÓN ZOOM

Con el nuevo Firmware **ADECIA 2.0**, la solución **ADECIA** de techo y la solución **ADECIA** Sobremesa, han recibido la certificación Zoom.



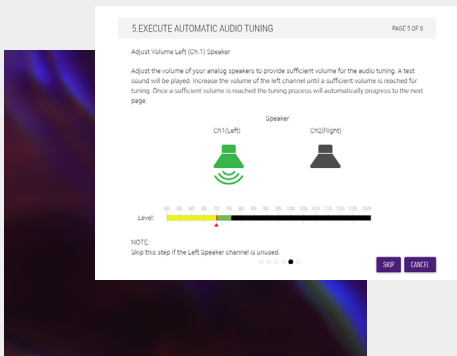
### FUNCIONES DE MEMORIZACIÓN/RECUPERACIÓN DE PRESET

Una gran mejora es la función de almacenamiento/recuperación de preajustes para **ADECIA**. El procesador de conferencias RM-CR puede utilizarse para dividir y combinar salas con diferentes disposiciones.



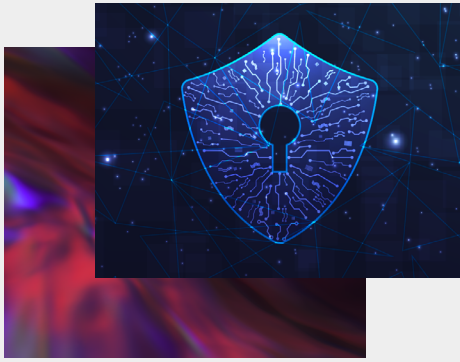
### ÁREA DE SEGUIMIENTO PERSONALIZADA PARA LA SOLUCIÓN DE TECHO

Para la solución de techo **ADECIA**, hemos añadido la posibilidad de elegir entre 2 áreas de enfoque y 2 de exclusión para crear zonas especiales de detección de sonido. Se puede definir fácilmente una „zona de seguimiento“ personalizada para una captación de audio más precisa. Los usuarios pueden ahora preconfigurar las zonas de seguimiento del haz de RM-CG mediante un sistema codificado por colores en la interfaz de usuario web.



### SOPORTE MEJORADO PARA ALTAVOCES ANALÓGICOS

Soporte mejorado para altavoces analógicos - el volumen del altavoz se mide antes de comenzar la sintonización.



## ADMITE IEEE 802. 1X PARA MEJORAR LA SEGURIDAD DE LA RED

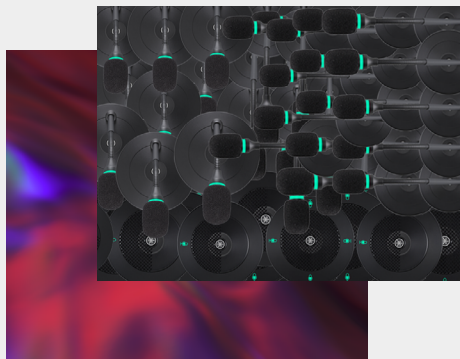
IEEE 802. 1X incorporado en **ADECIA** para una mayor seguridad.

## Nuevas funciones y características para los micrófonos de la serie RM



### MODO DE BAJA LATENCIA PARA LOS MICRÓFONOS DE LA SERIE RM

El nuevo modo de baja latencia de los micrófonos de la serie RM ahora permite utilizar las unidades para Voice Lift con los correspondientes procesadores (¡¡no con RM-CR!!).



### HASTA 64 MICRÓFONOS DE RM-W

Con los procesadores de señal adecuados, ahora se pueden utilizar 64 micrófonos inalámbricos de la serie RM-W en paralelo (¡¡no con RM-CR!!).

## Más hechos clave

- Añadido soporte para AES 67 para **ADECIA** - permite a los componentes **ADECIA** comunicarse con dispositivos no **ADECIA** que soporten AES 67.
- Se ha añadido el enrutador de salida para seleccionar la señal de salida Dante.
- Se ha añadido la pantalla „Detalle del periférico“ para el VXL1-16P a la interfaz gráfica de usuario web.
- Se ha añadido el parámetro Peso al mezclador automático.
- Se ha añadido una página para ajustar el volumen del altavoz analógico durante la sintonización automática de audio.
- La salida Dante Ch. 1/Ch. 2 puede ahora silenciarse individualmente. Además, se ha añadido un parámetro para enlazar con el indicador LED del estado de silenciamiento.
- Ahora se puede seleccionar el modo de baja latencia para RM-WOM/WDR, además de para RM-WGL/WGS.
- Ecuación de los micrófonos ajustada para tener en cuenta la acústica de la sala.